

PROTESI MOBILE

Sostituzione di denti mancanti attraverso protesi rimovibili, costituite da alcuni denti «PROTESI PARZIALI» ma anche da arcate complete «PROTESI TOTALI» che restano in sede grazie ad appositi sistemi di ancoraggio. Anch'esse sono in grado di armonizzare perfettamente la dentatura naturale per il ripristino di funzionalità ed estetica.

Protesi parziali



Protesi totali

ORTODONZIA



- **ORTODONZIA INTERCETTIVA** in dentatura decidua o mista: si occupa di riconoscere e trattare le anomalie dento-scheletriche in età precoce (4-9 anni).
- **ORTODONZIA FISSA** in dentatura permanente: si occupa di ripristinare il corretto equilibrio estetico e funzionale definitivamente, avvalendosi di "attacchi" metallici o bianchi in ceramica incollati sui denti.
- **ORTODONZIA LINGUALE:** per chi desidera un'estetica eccellente gli attacchi vengono posizionati dietro ai denti, rendendo la terapia invisibile.



Studio Dentistico

Dott.ssa Battistini Lara

Medico Odontoiatra

Conselve (PD) Via Boito, 12/A

Villa del Bosco (PD) Via Sandano, 44/E

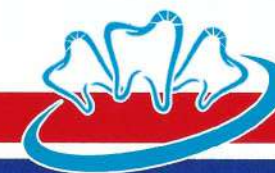
Cell. 392 4717881



Studio Dentistico

Dott.ssa Battistini Lara

Medico Odontoiatra



Conselve (PD) Via Boito, 12/A

Villa del Bosco (PD) Via Sandano, 44/E

Cell. 392 4717881

IGIENE E PREVENZIONE DENTALE

L'igiene dentale prevede la pulizia dentale con detartrasi e lucidatura per asportazione placca, tartaro e macchie dentali, ma può prevedere anche interventi per migliorare il problema dei denti sensibili o per l'applicazione di fluoro, importantissimi nella prevenzione di carie e di altre patologie dentali e parodontali.



SBIANCAMENTO

Presso lo studio si applicano moderne procedure, a breve o lungo termine, dei denti macchiati per farli tornare al loro colore naturale o per ottenere denti esteticamente bianchi in tutta sicurezza con procedure che non intaccano l'integrità e la salute dello smalto.



CONSERVATIVA

Lo studio si occupa della terapia della carie con ricostruzioni: Denti rotti, Scheggiati, Fratturati, Compromessi dalla carie, mediante l'utilizzo di materiali composti bianchi con elevata resa estetica.



ENDODONZIA

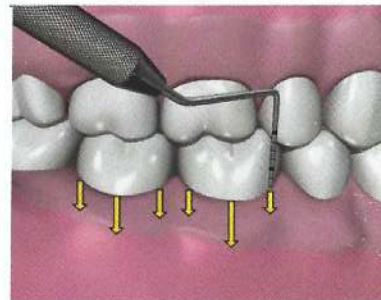
Comprende la devitalizzazione dei denti gravemente compromessi, il ritrattamento di elementi con granulomi per la loro completa guarigione.



PARODONTOLOGIA

Lo studio si occupa della prevenzione e cura delle tasche gengivali in pazienti con:

- Parodontiti
- Gengiviti
- Peri-implantiti



PEDODONZIA



Terapie volte a mantenere la salute orale dei denti dei bambini, in particolar modo sui denti da latte per evitare futuri problemi sulla dentizione permanente. Le tecniche utilizzate, adatte ai bambini, prevedono terapie brevi, poco invasive, adatte all'età del piccolo paziente.

CHIRURGIA

Lo studio si occupa delle:

- Estrazioni di radici dentarie,
- Elementi dentari,
- Dente del giudizio parzialmente o completamente incluso nell'osso.



IMPLANTOLOGIA



SOSTITUZIONE dei singoli denti mancanti.

SOSTITUZIONE di intere arcate con:

- Soluzioni FISSE
- Soluzioni MOBILI

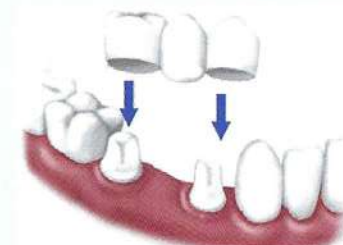


Lavoro svolto attraverso l'impiego di impianti ossei certificati e garantiti al fine di ripristinare le funzioni estetiche, masticatorie e fonetiche, con il massimo confort per il paziente.

PROTESI FISSA

Sostituzione dei denti mancanti attraverso soluzioni fisse di moderna concezione che si armonizzano perfettamente con la dentatura naturale, ripristinando ottime funzioni:

- estetiche,
- fonetiche,
- masticatorie.





Villa del Bosco (PD)
Via Sandano, 44/E

Conselve (PD)
Via Boito, 12/A

Cell. 392 4717881